

Ethernet Funkmodem €805U-€

- Drahtlose Verbindung zwischen 2 Ethernet Netzwerken
- kostengünstige Alternative zur drahtgebundenen Verbindung
- Lizenz freies 869 MHz Frequenzband
- bis zu 5 Km Reichweite
- Hohe Sicherheit, Zuverlässigkeit und Redundanz
- konfigurierbar als Access Point, Bridge, Router etc.
- Verschlüsselung der Daten gemäß Militärstandard



Das €805U-€ Funkmodem stellt eine drahtlose Verbindung zwischen Ethernet Netzwerken zur Verfügung. Es ist eine ideale und kostengünstige drahtlose Alternative für die Ethernetverbindung in der Prozesskontrolle und -automatisierung wie z.B. SPS'en, SCADA, Datenakquisition etc., wobei mehrere Anwendungen gleichzeitig erledigt werden können.

Das €805U-€ wurde für den unkomplizierten und einfachen Einsatz entwickelt. Das Funkmodem ist kompakt und hat das Funkmodul, Spannungsversorgung und Schnittstellen in einem robusten industriellen Gehäuse integriert. Die Funkübertragung erfolgt über die lizenzfreie 869 MHz Funkfrequenz mit einer Leistung von 500 mW und hat eine Reichweite von bis zu 5 km. Die Montage erfolgt einfach und zuverlässig auf DIN-Hutschiene.

Ethernet:

10/100 BaseT über RJ45 Stecker gemäß IEEE 802.3
 Bridge/Router Funktion arbeitet mit allen Ethernet Protokollen
 Eingebettete Protokolle:
 TCP/IP, UDPARP, PPP, ICMP, HTTP, FTP, TFTP, TELNET

Serielle Schnittstelle:

Standard Baudrate: 1200 bis 38.400 Baud
 RS232 V.24 DCE und RS485 Schnittstellen sind intern mit dem gleichen seriellen Port verbunden. Die seriellen Schnittstellen haben eine serielle Server Funktionalität sowie eine Modbus RTU zu Modbus TCP Umwandlung.

Diskrete I/O's:

Ein einzelner diskreter Eingang/Ausgang.
 Ausgang: potentialfreier Kontakt/Ausgang FET 30 VDC bei 500 mA

Netzwerk:

Konfigurierbar als Access Point oder Client, Bridge oder Router Punkt zu Punkt, Punkt zu Mehrpunkt, benutzerkonfigurierbare Adressierung.
 Repeater Funktionalität
 MAC Filterung - weiße oder schwarze Liste
 Serielles Gateway TELNET Spanning Tree 802.1 d

Ethernet:

Einzelner Kanal, synthetischer Sender/Empfänger
 Frequenzband: 869,525MHz, 500mW
 869,850MHz, 5mW

Empfängerempfindlichkeit: -108dBm bei 10-6 BER
Datenraten: 7.200, 14.400, 38.400, 76.800 Baud oder automatische Auswahl der Baudrate
 Erwartete Reichweite bei Sichtverbindung, bei Antennen mit Einheitsverstärkung 5km
 Die Reichweite kann erweitert werden durch unbegrenzte Anzahl an Repeatern. Antenne ist SMA-Koaxial.

Sicherheit:

128-bit AES Verschlüsselung oder 64-bit proprietäre Verschlüsselung (konfigurierbar). Datenmodulation mit Schlüssel. MAC-Adressenfilterung. Konfiguration geschützt über Passwort.

Online Konfiguration & Diagnose

HTTP mit entfernter Konfiguration über drahtlose Verbindung.
 Die Diagnose von Signalstärke und Bitfehlerrate (BER), Verbindungsüberwachung, Statistiken und PPP Protokollzugriff sind beinhaltet.

Spannungsversorgung:

10 - 30VDC / 12 - 24VAC
 Normaler Stromverbr. 12VDC/280mA oder 24VDC/150mA
 Stromverbr. während Übertragung 12VDC/500mA; 24VDC/300mA

Indikatoren:

LED Indikatoren für Versorgung, Funk TX und RX, Funkverbindung, LAN Link/Aktivität, serielle Aktivität, digitale I/O's, LAN 10/100MBit Link.

Anschluss:

Abnehmbare Klemmleisten für einfache Montage für Kabelquerschnitte von bis zu 2,5 mm².

Betriebstemperatur:

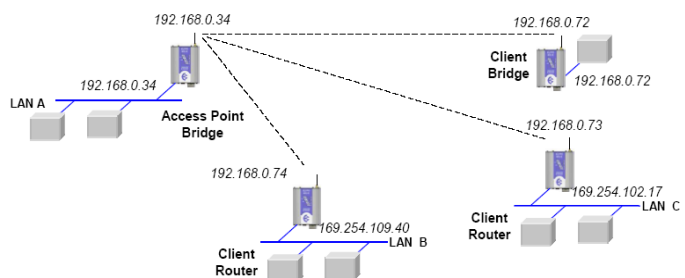
-40°C bis +60°C, 0 - 99 % relative Luftfeuchtigkeit

Normen: EMC gemäß EN 300 220, EN 301 489

Gehäuse: Industrielles stabiles Aluminiumgehäuse

Montage: Einfache Montage auf Hutschiene

Abmessungen: B 114 mm x H 140 mm x T 30 mm,



Bestellhinweise		
Typ		Bestell-Nr.
Funkmodem, Ethernet		€805U€00
Zubehör		
869MHz Antenne mit 5m Kabel und Befestigung		€CFD890€
Weiteres Zubehör wie Antennen und Kabel		auf Anfrage

