

Funkübertragung

für industrielle und kommunale Anwendungen

- Telemetrie für analoge und digitale Signale
- Gateway für Profibus, Ethernet IP, Modbus RTU/TCP
- Lizenzfreie und lizenpflichtige Frequenzbänder
 - Abhörsicher nach Militärstandard
 - Übertragungreichweite bis zu 30km


SCHMITT
Elektrotechnik



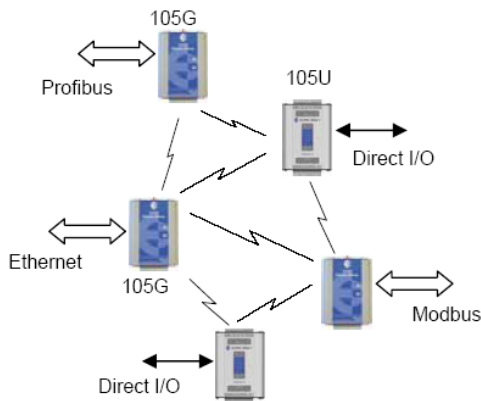
Funkübertragung

... für industrielle und kommunale Anwendungen

Schmitt Elektrotechnik präsentiert Funklösungen für industrielle und kommunale Anwendungen (z.B. in der Wasserwirtschaft). Diese Module garantieren einen absolut betriebs- und abhörsicheren Datenverkehr mit großer Reichweite. Wir bieten Ihnen den Service vom Angebot bis zur fertigen Funkstrecke.

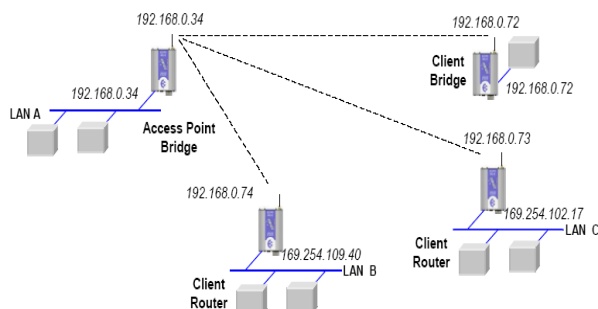
Wireless Gateways

Wireless Gateways ermöglichen die drahtlose Kommunikation zwischen gleichen oder unterschiedlichen Bussystemen wie z.B. Profibus, DeviceNet, Modbus oder Ethernet und weiteren Bussystemen. Typische Anwendungen sind Ankopplungen von SPS'en an weitere SPS'en, HMI's, LAN's oder Wireless I/O-Modulen.



Wireless Modems

Mit Wireless Modems nutzen Sie die Vorteile der drahtlosen Datenverbindung, um komfortabel und flexibel über die seriellen Schnittstellen RS232 oder RS485 zu kommunizieren. Wireless Ethernet ermöglicht die drahtlose Netzwerkkommunikation. Protokolle wie z.B. Profibus, TCP/IP, Modbus TCP, Telnet können transparent übertragen werden. Serielle Daten sind parallel zur Ethernet-Verbindung übertragbar.



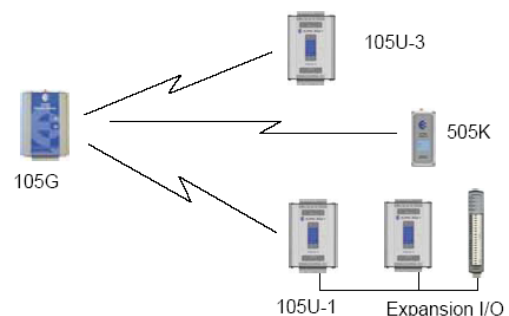
Einfache Telemetrie

1 analoger Eingang, unidirektionale Übertragung per Funk zu einer Sammelstelle und von dort eine Verbindung zur Steuerung oder zum Datenlogging.



Mehrfachtelemetrie

An einer Stelle werden mehrere Sensoren an I/O-Module angeschlossen. Es können bis zu 31 I/O-Module über RS485 miteinander verbunden werden. Die erfassten Werte werden dann über Funk zu einer Sammelstelle und von dort zur Steuerung oder zum Datenlogging gesendet.



Multitelemetrie

An vielen verschiedenen Stellen werden Sensoren zur Erfassung angeschlossen. Die Daten werden per Funk zu anderen Stationen gesendet und dort über ein entsprechendes Funk-Gateway z.B. mit der SPS oder dem PC verbunden. Über das Mesh-Verfahren können alle Funkteilnehmer untereinander kommunizieren.

Weitere Informationen: Rufen Sie uns unter Tel. 06501 / 9287-0 an, senden Sie uns eine E-Mail an r.schneider@e-schmitt.de oder besuchen Sie uns im Internet: www.e-schmitt.de

Schmitt Elektrotechnik
Albert-Einstein-Str. 7
54329 Konz
Tel.: +49 (0) 6501/9187-0
Fax.: +49 (0) 6501/9187-49

